

2025

FEDERATION
DEPARTEMENTALE DES
CHASSEURS DES LANDES

SERVICE TECHNIQUE



FDC 40

FÉDÉRATION
DÉPARTEMENTALE
DES CHASSEURS
DES LANDES



HISTORIQUE :

Suite à la chute des effectifs de lièvres dans les années 70, dû principalement aux remembrements agricoles, les 4 ACCA d'Arsague, Castel-Sarrazin, Pomarez et Tilh, en collaboration avec la FDC40, ont décidé d'unir leurs efforts afin de créer un Groupement d'Intérêt Cynégétique (GIC) Lièvre.

Depuis le 1^{er} février 1995, une convention a été signée entre ces 4 ACCA, afin de reconstituer une population naturelle sur le terrain, de développer un esprit commun de gestion rationnelle du cheptel éventuellement obtenu et de mettre en valeur le territoire.

Le GIC des 4 chemins voyait ainsi le jour avec des introductions de levrauts de 1995 à 1998 (environ 450), des aménagements du territoire (création de jachères) et une gestion des prédateurs.

1) Rappel du suivi :

Afin de mesurer le succès de l'opération, un suivi aux phares a été réalisé dès 1995.

Ce suivi est effectué tous les ans à la même période hivernale (février/mars) car le milieu est relativement ouvert à cette époque.

Il est réalisé sur deux nuits consécutives, dans un sens puis dans l'autre, avec l'aide des chasseurs locaux et du service technique fédéral, afin de comptabiliser un nombre de lièvres vus au 10 kilomètres. Ceci permettra de dégager une moyenne sur l'ensemble des deux soirs.

L'évolution de cette moyenne d'une année sur l'autre permettra de dégager des tendances de population.

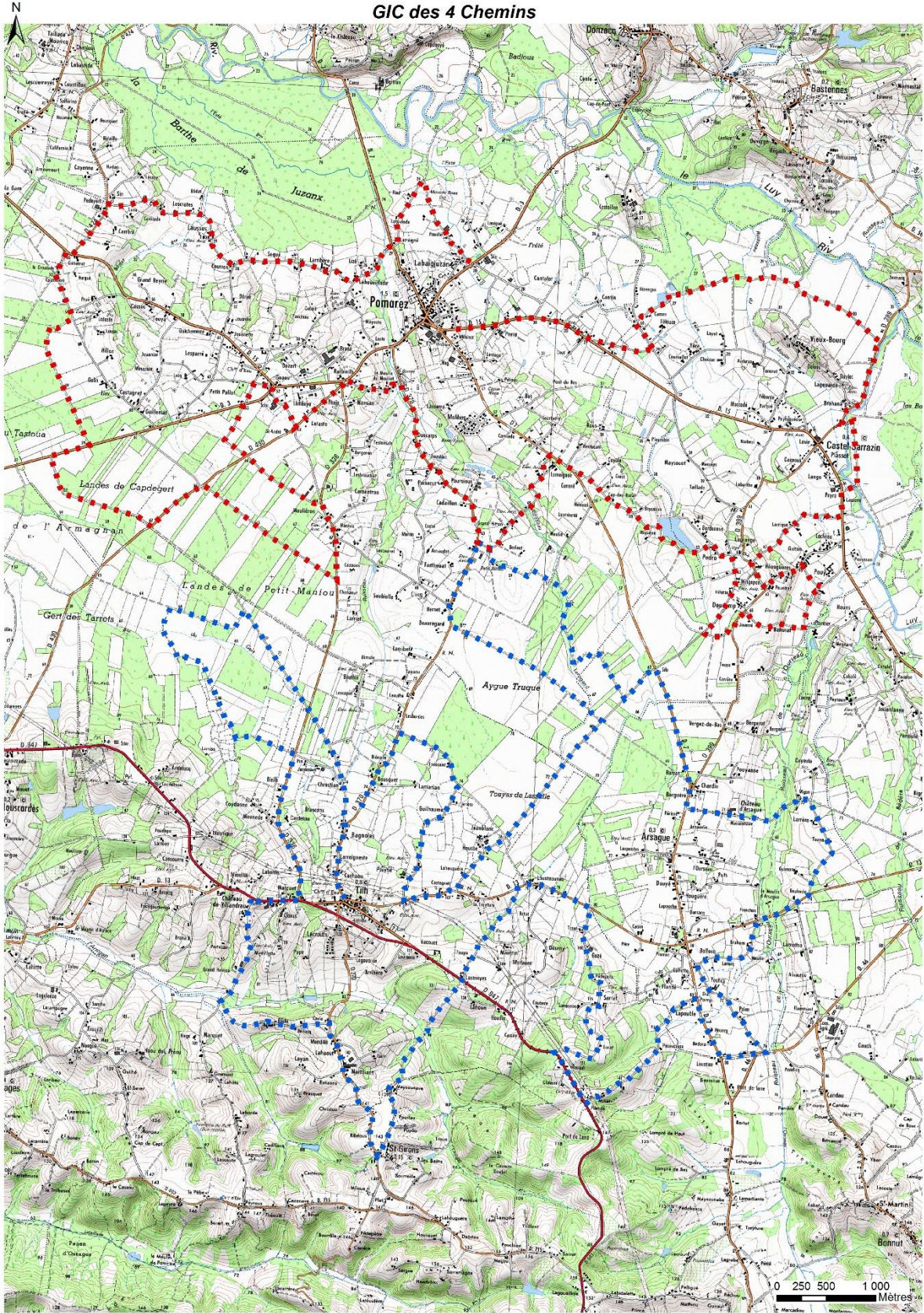
Par le passé, trois circuits d'environ 30 kms chacun étaient suivis sur l'ensemble du GIC.

En 2012, ces circuits ont été revus pour à la fois avoir une meilleure couverture tout en ayant moins de lourdeur de bénévoles.

Du coup deux circuits ont été établis, sur la base des anciens, d'environ 35/40 kms chacun.

Au cours des comptages, d'autres espèces sont aussi notées comme le chevreuil et le renard, afin là aussi de dégager un indice kilométrique.

GIC des 4 Chemins



2) Conditions de déroulement du comptage 2025 :

Le comptage s'est déroulé les mardi 25 et mercredi 26 février.

Les conditions météorologiques ont été favorables avec un ciel dégagé et un temps frais, seules quelques petites averses ont eu lieu le premier soir en amont du comptage.



3) Résultats :

Voici les résultats bruts du suivi de cette année, par espèce :

Circuit Lièvre	Date	Longueur Circuit	Météo	Lièvre	Chevreuril	Renard	Lapin	Bécasse	Sanglier	Blaireau
Circuit 1	25/02/2025	35,177	Beau temps	22	104	15	7	3	1	2
Circuit 2	25/02/2025	40,745	Beau temps	20	156	18	4	4	2	1
Circuit 1	26/02/2025	35,177	Beau temps	12	133	18	6	1	0	2
Circuit 2	26/02/2025	40,745	Beau temps	13	127	13	3	3	2	3

Puis les résultats avec les indices kilométriques d'abondance (IKA) :

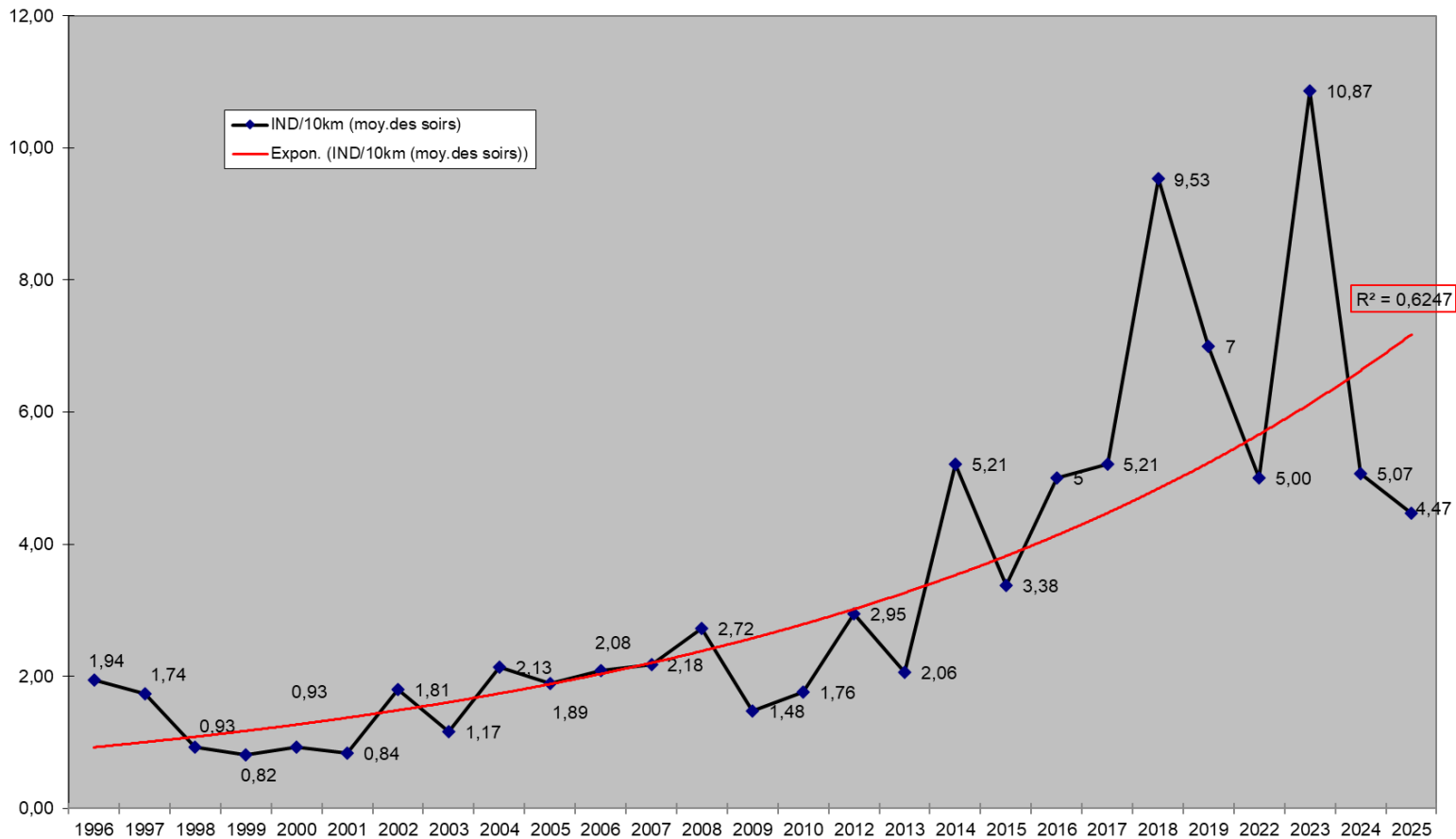
DATE	CIRCUIT	RESPONSABLE	LONG	CHEVREUILS	IND/km	LIEVRES	IND/10km	RENARDS	IND/10km
25/02/2025	GIC 1	DAUGA	35	104	2,97	22	6,29	15	4,29
25/02/2025	GIC 2	NAPIAS	40	156	3,90	20	5,00	18	4,50
S/TOTAL	1er SOIR		75	260	3,47	42	5,60	33	4,40
26/02/2025	GIC 1	DAUGA	35	133	3,80	12	3,43	18	5,14
26/02/2025	GIC 2	NAPIAS	40	127	3,18	13	3,25	13	3,25
S/TOTAL	2 ^{ème} SOIR		75	260	3,47	25	3,33	31	4,13
INDICE 2025 GIC 4 CHEMINS					3,47		4,47		4,27

a. Le lièvre :

Les données « lièvre » sont exploitées par :

- Le suivi d'un indice kilométrique (nombre total de lièvres vus / nombre total de kilomètres parcourus)

SUIVI LIEVRES GIC 4 CHEMINS



Evolution des indices d'abondance :

Depuis 2016, l'indice lièvre se situait en moyenne au-dessus de 5 aux 10 kms.

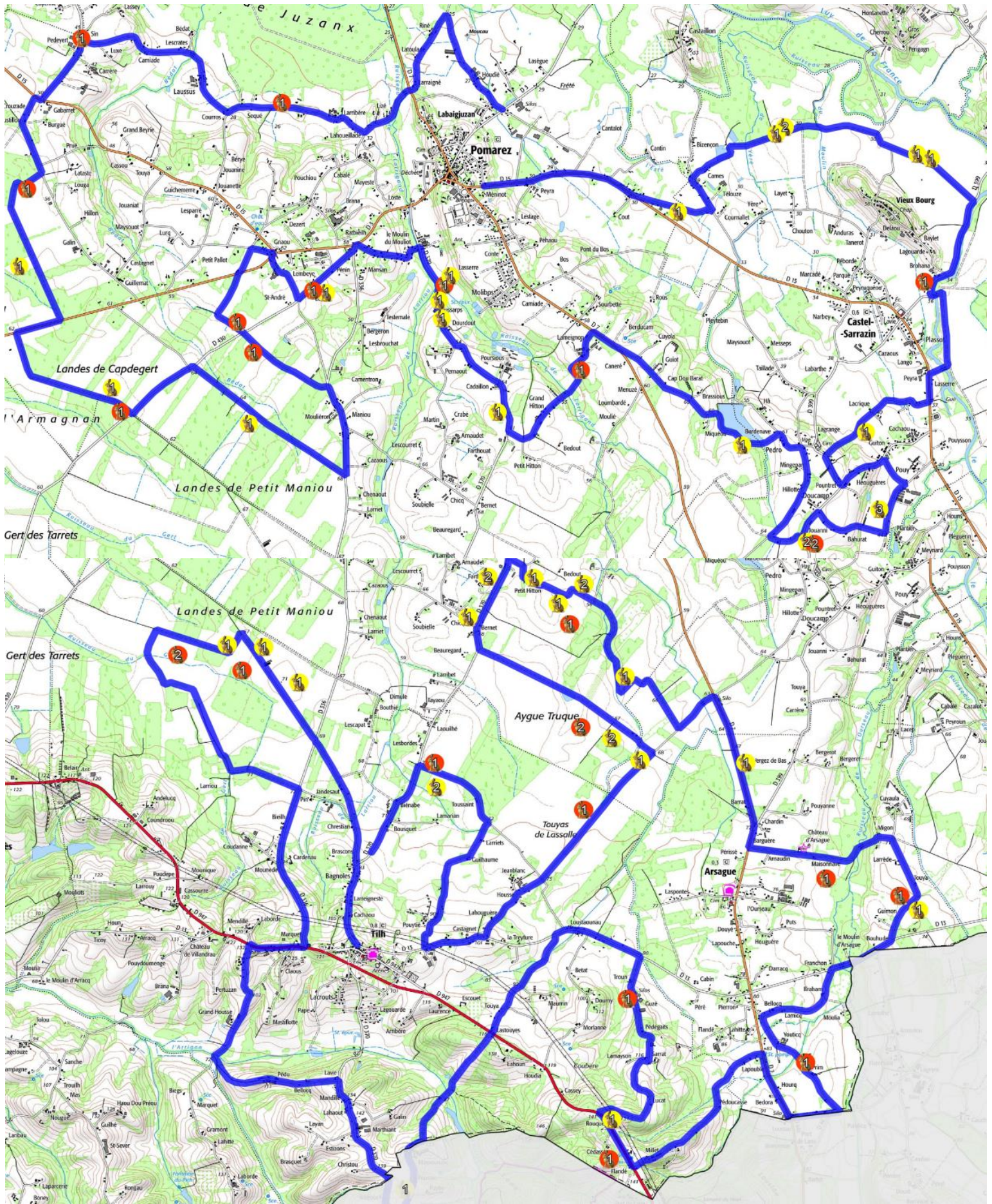
Cette année on observe un petit tassement de cet indice puisqu'il se situe en deçà de cette moyenne avec un résultat de 4,47 lièvres/10kms.

Toutefois, cet indice demeure dans une fourchette élevée et relativement stable ce qui montre le bon état des populations de l'espèce sur le GIC.

Répartition des animaux

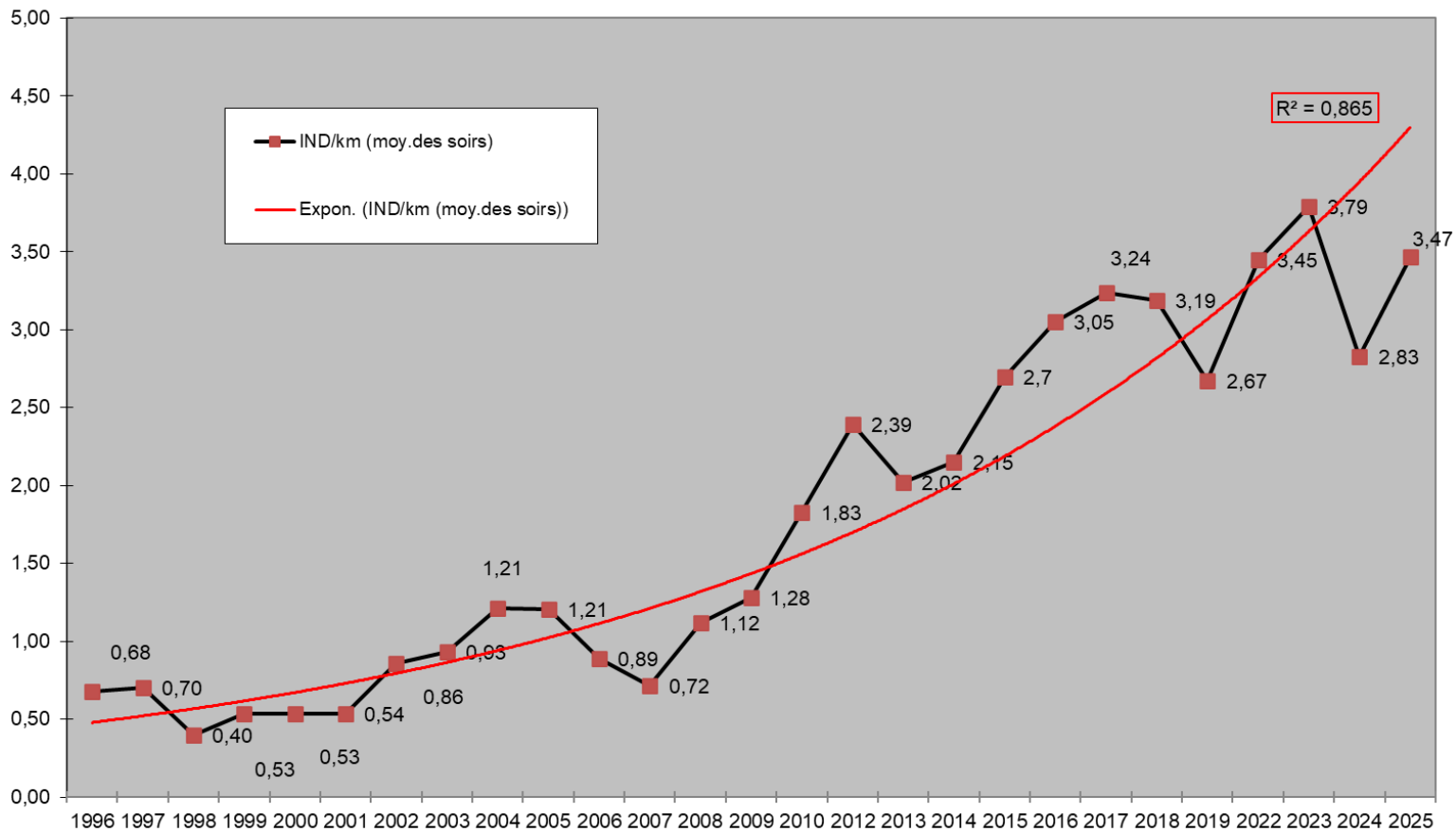
Les plus fortes zones de concentration se situent sur la zone centrale du GIC (cf carte) comme les années précédentes, à savoir le Sud de Pomarez/Castel et le Nord de Tilh/Arsague, zone des 4 chemins qui avait donné son nom au GIC.

De plus, la répartition quasi intégrale de l'espèce sur l'ensemble du territoire du GIC se confirme.



b. Le chevreuil :

SUIVI CHEVREUILS GIC 4 CHEMINS



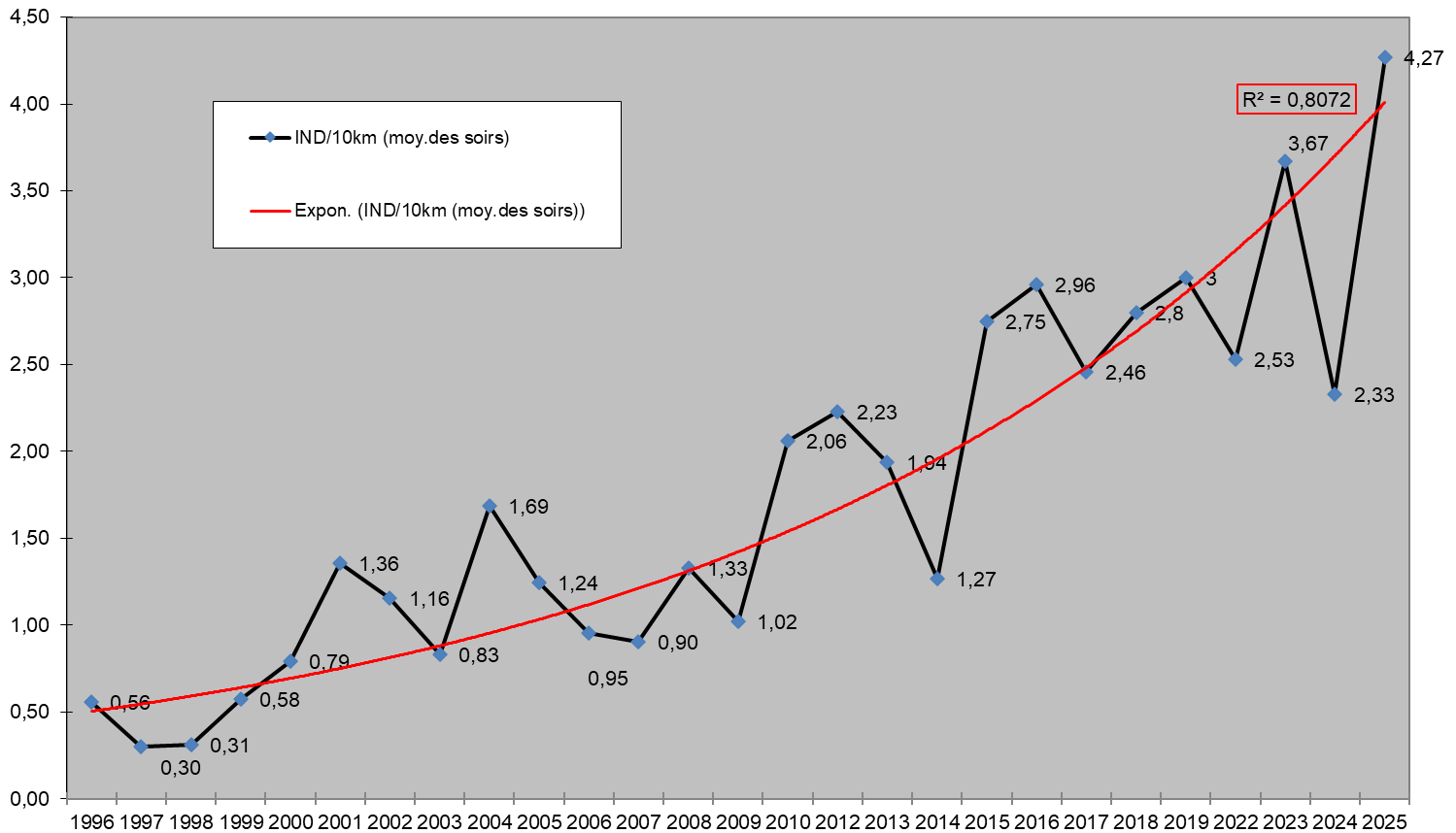
Evolution des indices d'abondance :

La courbe ci-dessous confirme une évolution à la hausse des populations de chevreuils sur le GIC avec un indice à 3,47 chi/km en 2025. En 15 ans, **cet indice a triplé !!!**

Le GIC faisant parti de l'unité de gestion 13 « Chalosse Ouest », son indice est supérieur à celui des circuits « chevreuil » inféodés à cette unité de gestion qui est entre 2,5 et 3 chi/km ces dernières années.

c. Le renard :

SUIVI RENARDS GIC 4 CHEMINS



Evolution des indices d'abondance :

Au même titre que le chevreuil, la courbe ci-dessous montre une tendance à la hausse chez le renard depuis 2015 avec un indice record en 2025 de 4,27 renards/10 kms.

Ceci confirme donc le bon état des populations de cette espèce sur le territoire du GIC.

4) Conclusion / proposition :

Les suivis confirment que le lièvre est aujourd'hui bien implanté sur l'intégralité du territoire du GIC. Les efforts d'introductions à la création du GIC combinés à la gestion commune des ACCA du GIC ont portés leurs fruits. La stabilité des effectifs se confirme et le plan de chasse de 12 lièvres sur 2 ans instauré en 2023 mérite d'être reconduit. Lors de ces deux saisons, seul 3 lièvres ont été prélevés sur la commune de Castel-Sarrazin. **Nous proposons donc la reconduction du plan de chasse actuel pour les deux saisons à venir.**

Concernant les autres espèces, la hausse des effectifs se confirme également. Pour le chevreuil, le plan de chasse triennal se terminant la saison prochaine, il conviendra de faire un point à l'issu du suivi 2026. Même s'il n'y a pas de gros enjeux sur le secteur, l'indice demeure élevé et il conviendra d'adapter les prélèvements en conséquence. Pour le renard, les efforts de régulation doivent être poursuivis.